

GAMME ÉQUIPEMENT

• En magasin de pièces détachées • En concession automobile • En quincaillerie...

UNE MULTITUDE DE SOLUTIONS POUR VOS STOCKAGES



Anjou Tôlerie



AD'VANCE & EPSIVOL

Deux modèles de rayonnages

pour répondre au mieux à votre besoin en équipement

De nombreuses dimensions disponibles permettent d'adapter votre stockage à la configuration de votre réserve, garage, concession...

- Le rayonnage Ad'vance propose des tablettes de longueurs 1.000 mm, 1.250 mm et 1.300 mm et de profondeurs de 300 mm à 800 mm.
- De 150 à 360 kg par niveau et 3.000 kg par travée en Ad'vance selon configuration (capacités de charges maximales uniformément réparties).

De nombreux accessoires et équipements pour concevoir le stockage optimisé de votre espace et de vos produits.

Hauteurs	Largeurs	Profondeurs	
De 1.000 à 7.500 mm par multiples de 250 mm	1.000 mm	300 mm	600 mm
	1.250 mm	400 mm	700 mm
	1.300 mm	500 mm	800 mm



De nombreux accessoires ont été prévus pour que nos rayonnages s'adaptent parfaitement à votre environnement. Tous sont conçus pour une utilisation en magasin de pièces détachées, en entrepôt, en réserve, en concession automobile, en quincaillerie...



Epsivol

Hauteurs	Largeurs		Profondeurs	
De 1.000 à 8.500 mm par multiples de 250 mm	1.000 mm	2.250 mm	400 mm	900 mm
	1.250 mm	2.500 mm	500 mm	1.000 mm
	1.500 mm	2.700 mm	600 mm	1.100 mm
	1.800 mm	3.000 mm	700 mm	1.200 mm
	2.000 mm		800 mm	

- Le rayonnage Epsivol est composé de lisses de longueurs 1.000 mm à 3.000 mm et de platelages de profondeurs 400 mm à 1.200 mm.

Adapté aux configurations de plate-formes sur rayonnage

Pour optimiser la surface de votre magasin ou de votre réserve tout en permettant le stockage d'un maximum de matériel.

Large choix de lisses et de platelages pour s'adapter à vos besoins

- Platelages aggloméré 19 mm, mélaminé blanc 19 mm, grillagés, tubulaires ou fils (pour le stockage de cartons, de pots, de matériel, de bidons...)
- Lisses feuillure, «Z», rectangle ou porte-pneus (pour un stockage optimisé dans une configuration adaptée au poids de vos cartons, bacs, pneus...).

Rayonnage résistant à des charges importantes par niveau, prévu pour le stockage de pots, de pièces lourdes et volumineuses...

- Jusque 1.500 kg par niveau et 4.500 kg par travée Epsivol selon configuration (capacités de charges maximales uniformément réparties).

Rayonnage évolutif qui s'adapte à tous types d'utilisations

Stockage en cartons, picking, stockage de pneus, stockage vertical...



En version grillagée, cette gamme permet le stockage en toute sécurité. Agrémentée d'un bac de rétention, elle sera idéale pour le stockage de bidons, de fûts...





AD'VANCE & EPSILON

Un très large éventail d'accessoires

qui apportera la solution pratique et efficace à votre stockage

La gamme équipement pour le rayonnage

ad'vance



1 Poteaux

Poteaux profil 43x39 mm avec perforations latérales au pas de 25 mm, pour le réglage des tablettes et perforations en façade au pas de 50 mm pour la fixation d'accessoires.

2 Tablettes

Tablettes perforées au pas de 50 mm afin de pouvoir recevoir des séparations.

3 Renforts de tablettes

- Renforts profil Omega placés sur les traverses sous la tablette.
- Augmentent la capacité de charge.

Fonds et côtés

4 Côtés tôlés galvanisés

- Tôle galvanisée pour un habillage complet et une meilleure isolation de l'ensemble

5 Fonds tôlés

- Tôle galvanisée pour un habillage complet et une meilleure isolation de l'ensemble

6 Fonds tôlés perforés

- Tôle galvanisée pour un habillage complet et une meilleure isolation de l'ensemble et la fixation de crochets supports blisters

7 Côtés d'extrémité perforés

- Tôle galvanisée perforée Ø 5 mm – écart entre les perforations : 25 mm pour l'accroche pratique de petites pièces et de crochets supports blisters

8 Fonds galvanisés support bacs plastique

- Par modules de H. 500 mm.
- Permettent d'adapter des bacs à bec sur le rayonnage.

9 Séparations tôlées

Existents en séparations basses ou intermédiaires (qui s'insèrent dans les perforations des tablettes), en séparations hautes (qui s'insèrent entre deux niveaux de tablettes) ou en séparations inclinées.

10 Portes avec serrure

- Coloris standard gris RAL7035.
- Hauteurs : 1.000 ou 2.000 mm.
- Largeurs : 1.000 ou 1.250 mm.

11 Tiroirs coulissants avec possibilité de séparations à l'intérieur

- Coloris standard gris RAL 7035.
- Largeurs : 1.000, 1.250 ou 1.300 mm.
- Hauteurs : 150 ou 75 mm.
- Profondeurs : 400, 500 ou 600 mm.

12 Plinthes basses

- Hauteur : 50 mm.
- Longueurs : 1.000, 1.250 ou 1.300 mm.

13 Liaisons inter-tablettes

Assurent une continuité entre les tablettes sur un même niveau de stockage. Idéales pour le stockage de petites pièces.

14 Façades de tablettes à l'avant ou l'arrière du rayonnage

- S'insèrent dans les perforations latérales des poteaux.
- S'utilisent également avec les séparations basses et inclinées pour composer des casiers.
- Hauteurs : 100 ou 200 mm.
- Longueurs : 1.000 ou 1.250 mm.

15 Indicateurs d'allées 100x150 mm

16 Faces de rigidification

permettent l'utilisation du rayonnage des 2 côtés.

17 Lisses porte-pneus

- Lisses spécialement conçues pour épouser la forme des pneus.
- Longueurs : 1.000, 1.250 ou 1.300 mm.

18 Bandeaux de façade

pour une meilleure finition ou en support d'identification.

19 Barres porte-cintres / Supports tapis

pour l'accroche facile de vos produits sur cintres.

20 Protections pieds de poteaux

recommandées en bordure d'allées de circulation.

21 Bacs de rétention

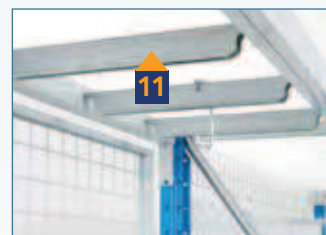
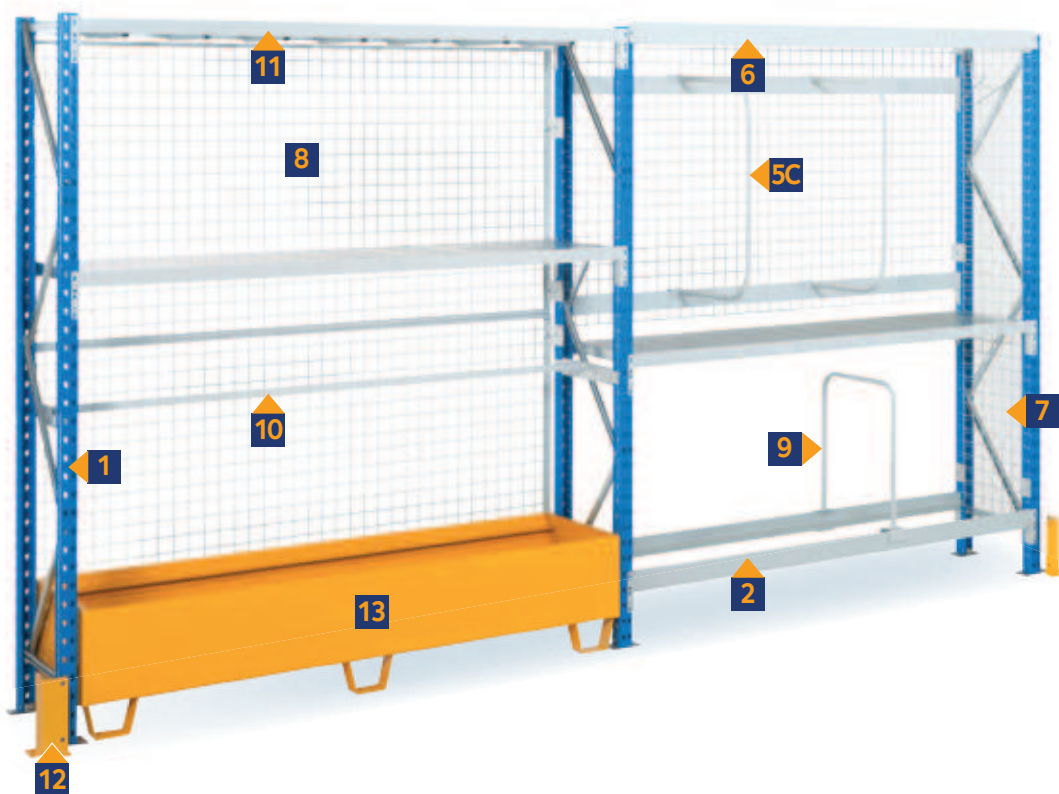
pour le stockage en conformité des produits polluant non corrosifs.

22 Tablettes inclinées

pour un accès simplifié et confortable. Idéales pour le picking.

23 Arceaux séparateurs horizontaux

pour une répartition claire de vos pneus.



1 Echelles

- Montants profil "bouteille" 50 x 50 mm - ép. 1.5 mm.
- Coloris bleu RAL 5015.

2 Lisses

- Coloris gris perle RAL 7035.
- Connecteurs 3 griffes soudés en extrémité pour une rigidité maximale.

3 Séparations verticales tôlées

- Se fixent entre 2 lisses perforées.
- Hauteurs : 400, 500, 600 ou 800 mm.
- Profondeurs : 600, 800, 1000 ou 1200 mm.

4 Séparations verticales fil Ø 8 mm

tube s'insérant entre 2 niveaux de lisses pour une répartition efficace des produits.

- Se fixent entre 2 lisses perforées.
- Hauteurs : 340, 440, 540 ou 740 mm.

5 Séparations pour lisses rectangulaires

- A** Bras de séparation L.500 mm.
- B** Séparations horizontales : H.500 mm P. 500 à 1200 mm.
- C** Séparations verticales : 500 x 500 mm.



6 Bandeaux de façade

pour une meilleure finition et une lisibilité accrue, permet l'affichage de vos références.

7 Côtés grillagés

protègent et sécurisent les produits stockés et permettent l'accroche de crochets supports blisters.

8 Fonds grillagés

protègent et sécurisent les produits stockés et permettent l'accroche de supports blisters.

9 Arceaux séparateurs horizontaux spécial pneus :

tube s'insérant entre 2 niveaux de lisses pour une répartition efficace des pneus.

10 Supports tapis

pour le stockage sur cintre facile et pour gagner de la place.

11 Supports échappements

permettent l'accroche de pièces suspendues dans la travée de rayonnage pour une meilleure accessibilité.

12 Protections pieds de poteaux

recommandées en bordure d'allées de circulation.

13 Bacs de rétention

pour le stockage en conformité des produits polluant non corrosifs.

14 Plinthes



Installations et utilisations

de la gamme équipement avec les rayonnages Ad'vance et Epsivol, la cloison industrielle Flip ou la plate-forme Oméga PF4.



En version picking, les rayonnages de la gamme Equipement vous permettent de gagner du temps grâce à un stockage organisé.



Dans une optique d'organisation de votre entrepôt ou de votre concession, nos rayonnages Equipement sont adaptés au **stockage de pneus** et peuvent être utilisés sur plusieurs niveaux afin d'augmenter les surfaces de vos stocks !





Une solution globale
pour l'aménagement de votre entrepôt,
concession, réserve, magasin...



Notre conseil :

**Présentez-nous vos besoins,
notre bureau d'études vous
aidera à concrétiser vos projets !**



Conception et méthode de calculs certifiées selon les recommandations FEM 10.2.06 afin de vous offrir **la garantie d'une entière sécurité et d'une excellente qualité.**



Envie de couleurs : une large palette de coloris RAL à disposition (+5%).
Autres références disponibles

Coloris standard



5015



7035



9010



9006



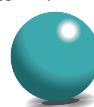
9005



7024



6011



5018



5010



3000



2004



1013



1004

UN SAVOIR-FAIRE ET DES MOYENS PERFORMANTS À VOTRE SERVICE

Anjou Colerie

ad'vance



Un concept innovant et performant

La solution adaptée et choisie pour votre stockage.
Des installations les plus basiques aux plus complètes

Caractéristiques techniques :

Poteaux :

- Poteaux profil 43x39 mm
- Perforations latérales au pas de 25 mm, pour le réglage des tablettes
- Perforations en façade au pas de 50 mm, permet l'accroche du croisillon et de certains accessoires
- Capacité de charge : jusqu'à 3.000 kg par travée selon configuration.

Hauteurs (mm)

De 1.000 à 8.000 par multiples de 250 mm

Pieds :

- Pieds plastique
- Platine galvanisée à boulonner 100x57x3 mm.

Tablettes :

- Tôle profilée et clinchée - hauteur : 32 mm
- Se fixent grâce à des traverses accrochées dans les perforations latérales des poteaux
- Tablettes perforées au pas de 50 mm, permet l'accroche d'accessoires.

Dimensions des tablettes et capacité de charge

Longueurs (mm)	Profondeurs (mm)	Capacités de charge (kg)	
		sans renfort de tablette	avec renfort de tablette
1.000	300	275	350
	400	330	330
	500	310	340
	600	310	360
	700	280	310
	800	250	270
1.250	300	235	265
	400	225	265
	500	235	265
	600	280	310
	700	240	270
	800	210	240
1.300	300	225	255
	400	225	255
	500	225	255
	600	265	290
	700	230	255
	800	200	230

Renforts de tablettes :

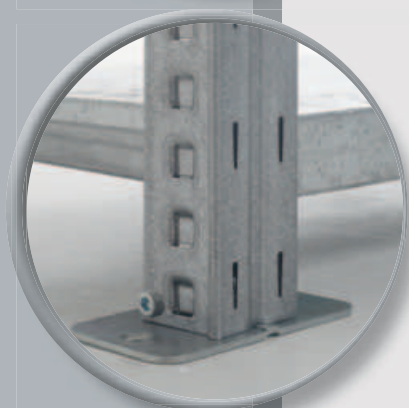
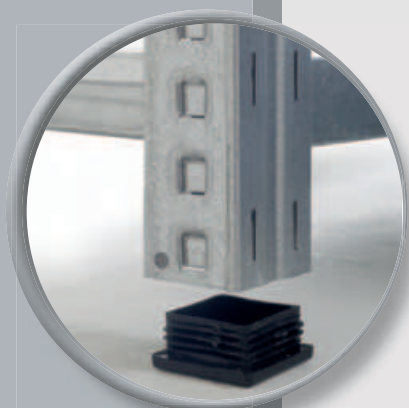
- Renforts profil Omega placées sur les traverses de tablettes
- Augmentent la capacité de charge.

Croisillon:

- Le croisillon assure la rigidité de l'ensemble, se place à l'arrière du rayonnage
- Possibilité également de remplacer le croisillon par des traverses de rigidification intégrées à la tablette
- Dans le cas d'une utilisation double-face du rayonnage, les croisillons peuvent être remplacés par des « H » de rigidification.

Finitions standards :

- Galvanisée
- Peinture poudre Epoxy en option.



Le rayonnage tôle galvanisée ad'vance



Équipé de fonds et cotés tôlés galvanisés pour une meilleure séparation et organisation de votre stockage.



Touche d'esthétisme en version poteaux peints pour répondre à toutes vos exigences.



- Modularité des hauteurs et du nombre de niveau pour agencer le moindre espace de votre entrepôt.
- Optimisation des dimensions pour un meilleur rapport prix/quantité de produits stockés.

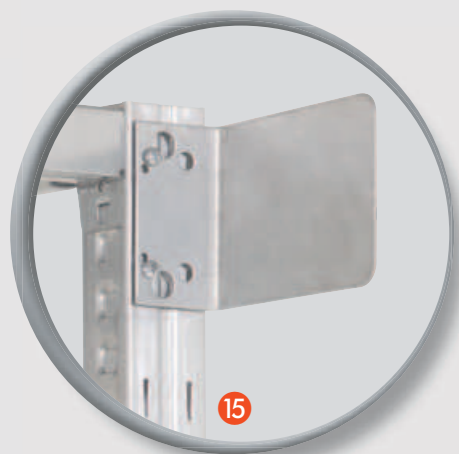
ad'vance

Une gamme d'accessoires éte

pour une adaptation à tous vos besoins en rayonnage industriel mi-lourd et répondre à chacune des configurations de vos zones de stockage.



ndue



- 1 **Poteaux galvanisés** avec platines métal ou pieds plastique.
- 2 **Tablettes** perforées au pas de 50 mm pour recevoir les accessoires.
- 3 **Fonds tôleés.**
Permettent la fermeture arrière du rayonnage et évitent le croisillonement.
- 4 **Fonds tôleés perforés.**
Permettent d'accrocher des accessoires.
- 5 **Côtés tôleés.**
Permettent la fermeture du rayonnage sur les côtés.
- 6 **Côtés d'extrémité perforés.**
Permettent d'accrocher des accessoires.
- 7 **Fonds support bacs plastique.**
Par modules de H. 500 mm.
Permettent d'adapter des bacs à bec sur le rayonnage.
- 8 **Séparations tôleées.**
Existents en séparations basses (*qui s'insèrent dans les perforations des tablettes*), en séparations hautes (*qui s'insèrent entre deux niveaux de tablettes*) ou en séparations inclinées.
- 9 **Portes avec serrure** coloris standard gris RAL7035.
Hauteurs : 1.000 ou 2.000 mm.
Largeurs : 1.000 ou 1.250 mm.
- 10 **Tiroirs coulissants** coloris standard gris RAL 7035.
Largeurs : 1.000, 1.250 ou 1.300 mm.
Hauteurs : 150 ou 75 mm.
Profondeurs : 400, 500 ou 600 mm.
- 11 **Plinthes basses**
Hauteur : 50 mm.
Longueurs : 1.000, 1.250 ou 1.300 mm.
- 12 **Liaisons inter-tablettes**
Assurent une continuité entre les tablettes sur un même niveau de stockage.
- 13 **Renforts de tablettes** à emboîter sur les traverses support de tablettes.
Profil Oméga
- 14 **Façades de tablettes** à l'avant ou l'arrière du rayonnage
S'insèrent dans les perforations latérales des poteaux.
S'utilisent également avec les réparations basses et inclinées pour faire des casiers.
Hauteurs : 100 ou 200 mm
Longueurs : 1.000 ou 1.250 mm
- 15 **Indicateur d'allées** 100x150 mm.
- 16 **Traverses de rigidification** évite l'utilisation du croisillon.
- 17 **Lisses porte-pneus.**
Lisses spécialement conçues pour épouser la forme des pneus.
Longueurs : 1.000, 1.250 ou 1.300 mm.

ad'vance

Installations et utilisations du



Équipé de séparations verticales pour le rangement dans des compartiments, le rayonnage **od'vance** trouvera sa place dans votre entrepôt, votre réserve... pour un stockage à la verticale. Les indicateurs d'allées permettront de visualiser le produit stocké.



Doté de fonds et côtés tôlés, le rayonnage **od'vance** s'adapte sur mesure à votre besoin d'accroche d'accessoires et de bacs à bec pour un gain de place et une utilisation de toute sa hauteur.



Muni de portes battantes avec serrures et de fonds et côtés tôlés, le rayonnage **od'vance** permet de limiter l'accès à vos produits. Étoffé de plinthes et de tiroirs, il devient le rayonnage mi-lourd esthétique et pratique.

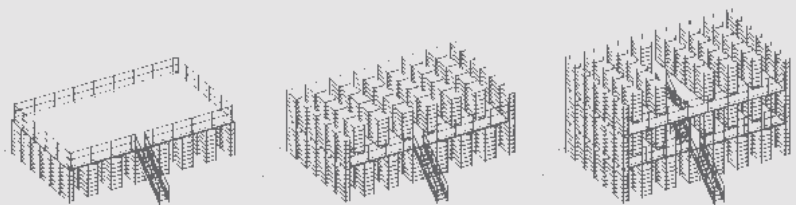
Pourvu d'un système de lisses spécialement conçues pour épouser la forme des pneus, le rayonnage **od'vance** permet le stockage de pneus.



rayonnage ad'vance

Installations à étages

Le concept d'assemblage assure une grande rigidité de l'ensemble permettant la réalisation d'installations conséquentes sur plusieurs niveaux :



1. Plate-forme sur rayonnage :

- Stockage et rangement au niveau inférieur
- Utilisation de toute la surface au niveau supérieur.

2. Installation de rayonnage en hauteur avec allées de circulation

- Utilisation optimisée de toute la surface de stockage.

présentez-nous vos projets et laissez vous surprendre
par la diversité des compétences
de ce produit

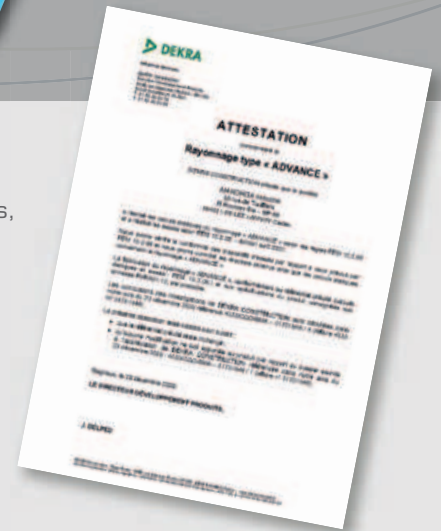
ad'vance



Les de l'ad'vance



- Nombreuses dimensions de tablettes (de 300 à 800 mm en profondeur et de 1.000, 1.250 ou 1.300 mm en largeur) pour répondre à tous types d'aménagements, d'équipements d'usines, de zones commerciales, de concessions automobile...
- Possibilité de concevoir des plate-formes ou des installations à étage
- Large gamme d'accessoires permettant d'équiper vos projets
- Résiste à des charges importantes (jusqu'à 350 kg par tablette)
- Montage facile et rapide en toute sécurité
- Assemblage des pièces sans vis ni boulon
- Conforme aux recommandations FEM 10.2.06 et Eurocodes III.



Un savoir-faire et des moyens performants à votre service

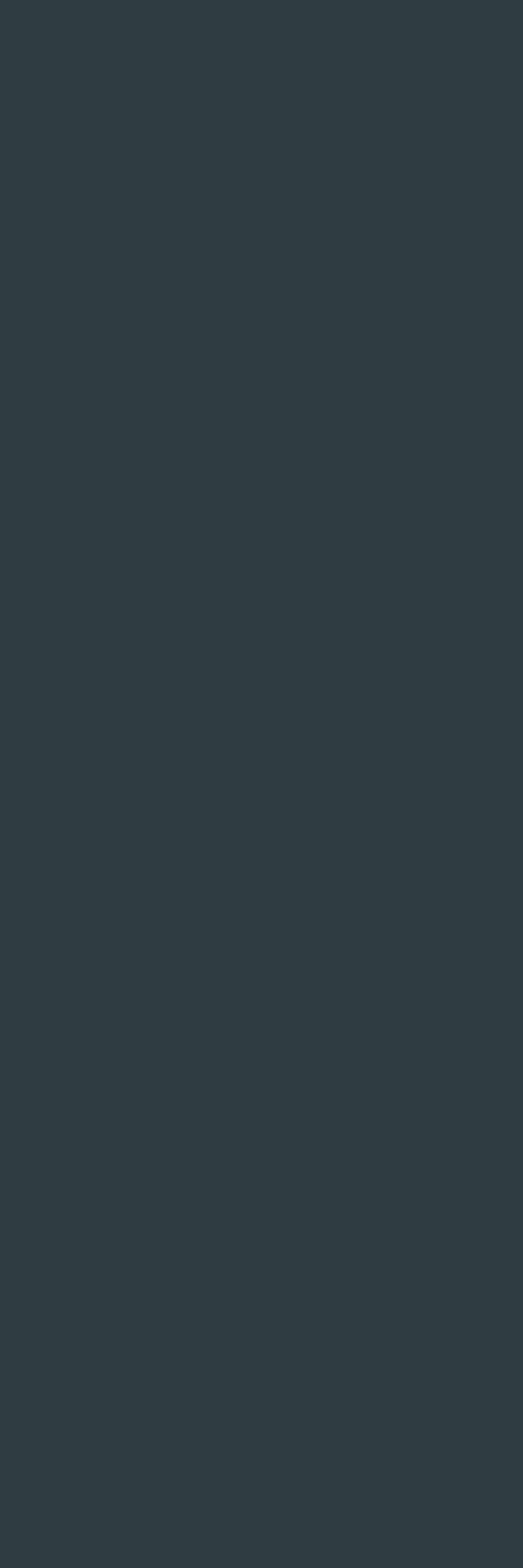
A T S O U R C I N G

EPSIRACK

LE RAYONNAGE LOURD

SOLUTIONS DE STOCKAGE POUR PALETTES
ET CHARGES LOURDES





EPSIRACK

LE RAYONNAGE LOURD

SOLUTIONS DE STOCKAGE POUR PALETTES
ET CHARGES LOURDES

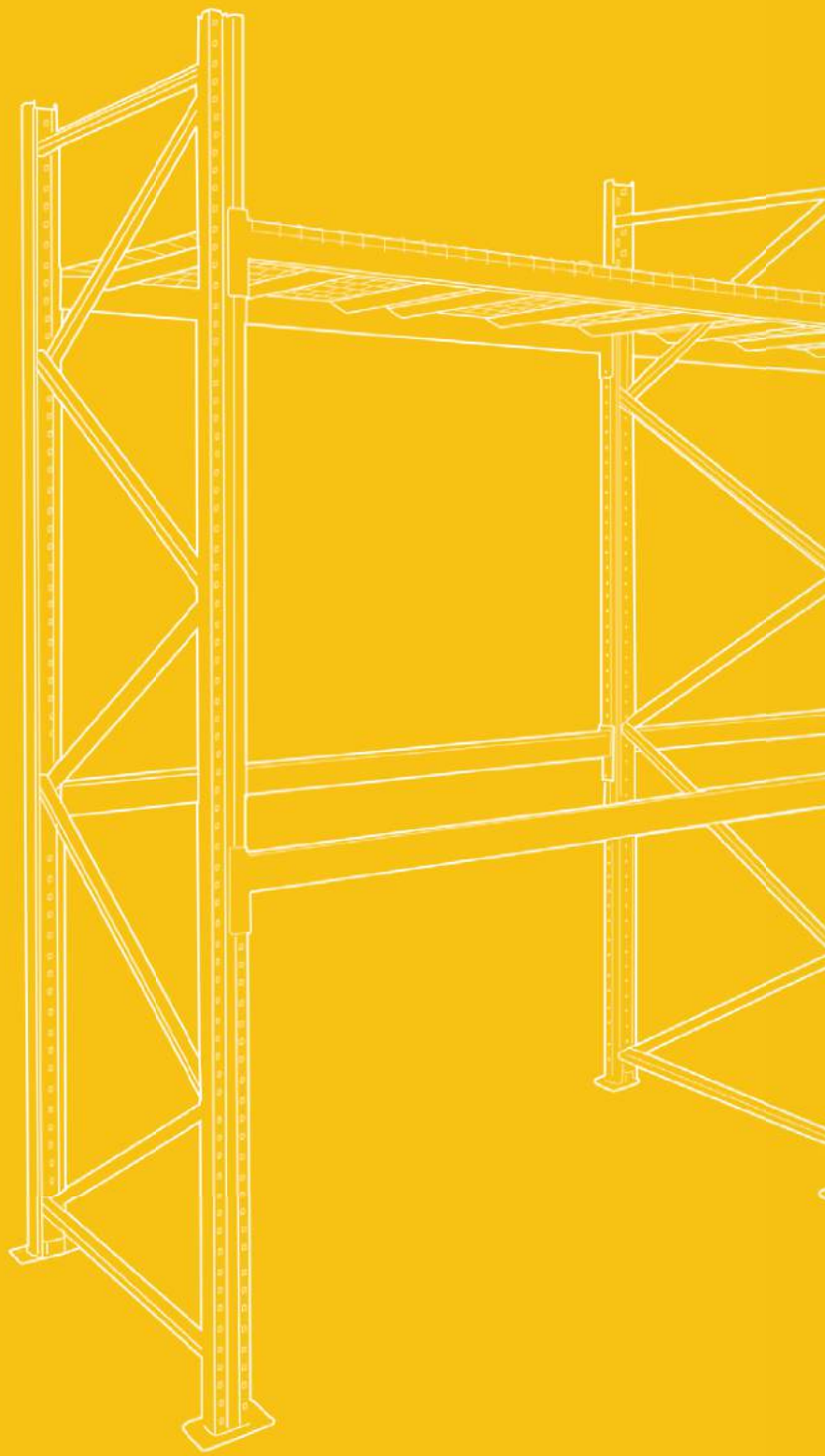


Chez ManOrga, nous avons entendu et compris que les besoins pour optimiser vos espaces professionnels sont spécifiques à vos métiers et activités. Dans cette écoute, nous avons conçu une gamme complète de rayonnages adaptée à vos usages et environnement pour accompagner le développement et la dynamique de votre société.

Dans ce catalogue, vous trouverez l'offre complète de stockage le plus lourd. La gamme EPSIRACK a été étudiée avec pour objectif de développer un système ingénieux et novateur : un rayonnage exclusif et différent.

L'équipe ManOrga vous propose de découvrir ses solutions de rayonnages sur-mesure, conçues et fabriquées avec toute notre passion industrielle.

Agréable lecture,
L'équipe ManOrga.







EPSIRACK

« Je suis très satisfait de l'installation en rayonnage à palettes EPSIRACK. En s'appuyant sur le large éventail de combinaisons possibles entre hauteurs d'échelles et sections de profils, ma réserve a pu être correctement organisée et toutes les palettes qui gênaient le passage ont pu trouver une place dans les racks nouvellement installés.

Pour mes palettes de matériel électrique, j'ai été conseillé de façon pertinente pour maximiser les espaces utiles entre les niveaux de stockage.

La qualité des échanges, l'écoute de mes attentes et l'étude précise de l'implantation ont largement contribué à l'optimisation de l'installation. Résultat, plus de place perdue !

Garant de la sécurité des biens et des personnes, j'ai opté pour l'équipement proposé en complément pour que le personnel puisse travailler en toute quiétude. De plus, le matériel est conforme aux normes et recommandations en vigueur. Certificats normatifs à l'appui ! »

THOMAS - Responsable d'une PME

Voir le détail de l'EPSIRACK en **Page 8**



EPSIRACK XL

NOUVEAUTÉ

« Nous avons récemment vécu un accroissement rapide de notre activité avec de nombreux chantiers à livrer en même temps. Il nous fallait une solution clé en main et facile d'installation pour nous permettre de stocker sur une grande hauteur des palettes de carrelages, de ciments et de plaques de plâtre.

Trouver un rayonnage à palette de qualité, permettant de stocker 3 niveaux de 3 tonnes et disponible en délai court n'était pas chose facile. Challenge réussi puisque nous avons été livrés dans un délai très serré, avant même que toute la marchandise soit arrivée. »

OLIVIA - Gérante d'une agence de fournitures industrielles

Voir le détail de l'EPSIRACK XL en **Page 10**



EPSIRACK HYBRIDE

EXCLUSIVITÉ

« Dans notre organisation, la gestion des flux et le temps de préparation à la commande sont cruciaux. Nous sommes souvent confrontés à des pertes de temps pour rechercher des pièces, à attendre la disponibilité du cariste pour nous ramener des palettes, etc...

Les solutions standards trouvées sur le marché nécessitaient de compléter la partie basse du rack avec un petit rayonnage picking manuel. Ce que je ne trouvais pas optimisé en terme de coût, d'espace disponible ou de robustesse.

La solution Epsirack hybride proposée m'a totalement séduite. Elle combine des niveaux picking, plans ou légèrement inclinés, directement intégrés dans le rack. Les palettes au-dessus, les bacs de préparations de commandes à hauteur de manipulation, c'est top. Ça me permet d'avoir une visualisation rapide des stocks disponibles et d'anticiper les réapprovisionnements.

Plus de rupture de stock, un réel gain de temps dans la gestion des flux et une vraie efficacité pour la préparation des commandes, voilà le résultat constaté. »

MARIE - Responsable logistique e-commerce
Voir le détail de l'EPSIRACK HYBRIDE en **Page 12**

LÉGENDE DES PICTOGRAMMES



Rayonnages à l'assemblage simple pour une mise en œuvre rapide.



Compatible au chargement avec engins de manutention.



Sécurisation des niveaux incluse avec les lisses.



Conforme aux normes Européenne.



Fabrication Française.



EPSIRACK

L'usage préconisé de ce rayonnage est le stockage de charges volumineuses ou lourdes palettisées ou non (pièces lourdes, caisses palettes, matières premières, fûts, etc.). La manutention pourra être effectuée manuellement ou à l'aide d'un chariot de manutention.

L'EPSIRACK est principalement utilisé en entrepôt mais pourra trouver sa place en magasin pour le stockage d'articles.



PRÉSENTATION

Avec un standard de fabrication disponible en délai sprint, ce rayonnage vous permettra un aménagement efficace de votre stock de produits sur palettes jusqu'à 1000 kg par palette.

Sa structure évolutive à souhait suivra la dynamique de votre activité.

Avec une configuration optimisée sur 2 niveaux, l'EPSIRACK permettra un chargement de palettes jusqu'à 1.000 kg. En respectant les capacités de charges maximales admissibles, il vous sera tout à fait possible d'augmenter le nombre de niveaux par travée.

Agrémenté d'une gamme d'équipements complémentaires, l'EPSIRACK vous offrira une installation complète et sécurisée: platelages, sabots de protection, grilles anti-chute, portes grillagées...



NOUVEAUTÉ

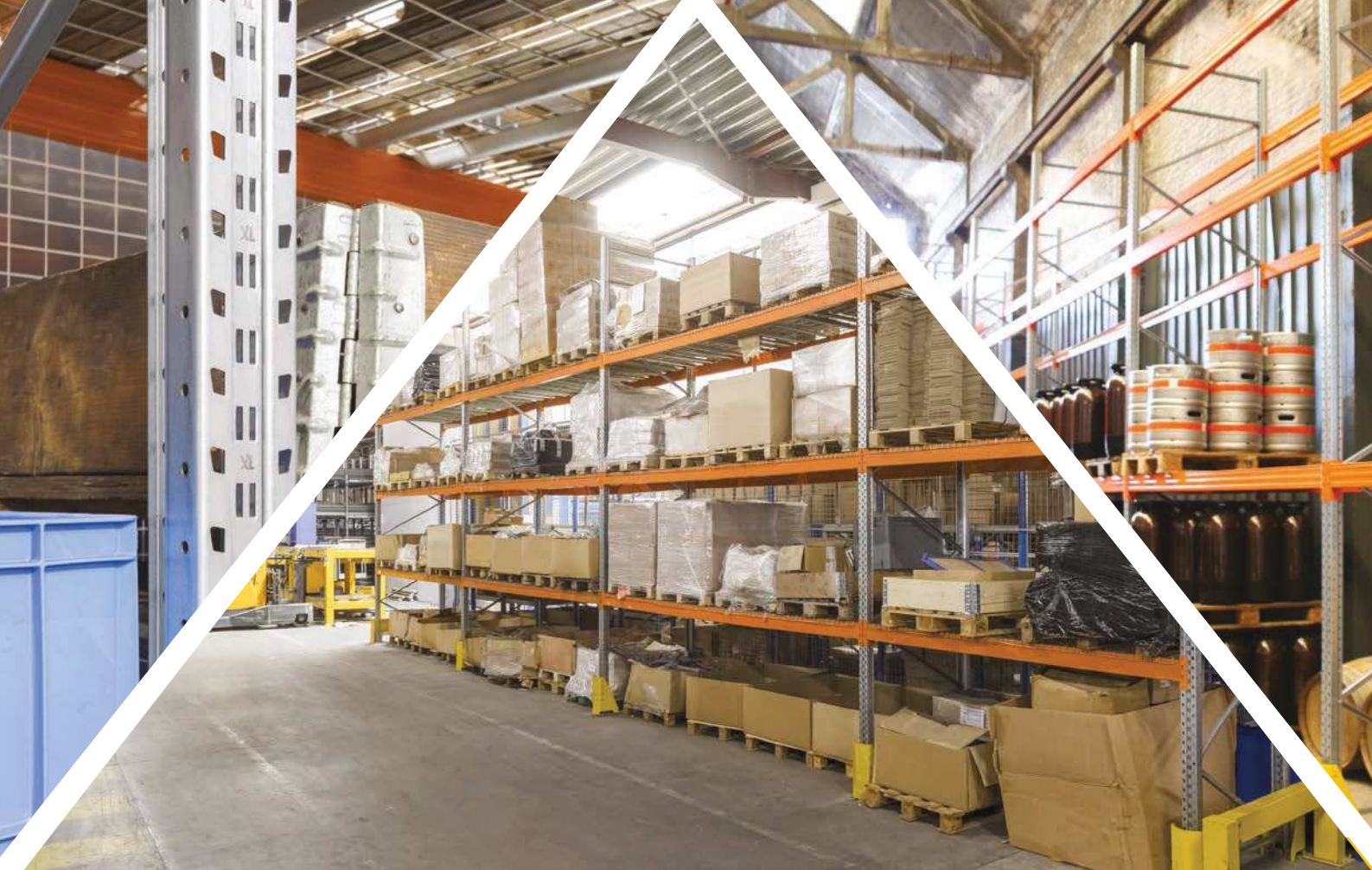


EPSIRACK XL

Dédié à de fortes charges par niveau ou par travée, l'EPSIRACK XL pourra répondre à vos besoins de stockage avec de nombreux niveaux de palettes sur la hauteur ou pour le stockage des palettes « grandes hauteurs ».

Son marquage exclusif XL lui permet d'être reconnu aisément et distingué de l'EPSIRACK.

L'EPSIRACK XL trouvera place dans vos entrepôts logistiques, réserves de magasin, stock de matériel, ... pour des palettes lourdes.



PRÉSENTATION

De conception très robuste, ce rayonnage vous ouvre d'importantes possibilités en terme de stockage.

Optimisé pour un stockage sur 3 niveaux de lisses à 3.000 kg/niveau (3 x 1.000 kg), l'EPSIRACK XL répond et s'adapte plus précisément aux grandes hauteurs, aux volumes et charges conséquents.

En effet, sa structure est très évolutive et optimisable grâce à des échelles disponibles jusqu'à une hauteur de 8 mètres et une large gamme de sections et longueurs de lisses.

Sa vaste gamme d'accessoires vous permettra d'évoluer dans votre entrepôt en toute sécurité et en parfaite sérénité.



EXCLUSIVITÉ MANORGA
SOLUTION STOCKAGE RACK & PICKING



EPSIRACK HYBRIDE

Allier le confort d'un rayonnage picking à la praticité d'un rayonnage à palette, voilà l'équation résolue par ce rayonnage.

Destiné principalement à la préparation de commande, il est constitué à sa base de niveaux mi-lourds avec des plateaux horizontaux ou inclinés pour plus d'ergonomie, puis de niveaux pour palettes en partie supérieure destinés au stock des produits. Il est parfait pour les zones de travail en entrepôt, centres logistiques, réserves de magasin, magasins de pièces de rechange, ...



PRÉSENTATION

Fruit de nos recherches, cette version dédiée allie tous les avantages de notre gamme de rayonnages à palette EPSIRACK combinés à ceux de notre gamme exclusive de rayonnages mi-lourds à lisses EPSIVOL.

L'EPSIRACK HYBRIDE vous permettra ainsi de toujours avoir votre stock à portée de chariot, vous permettant de recharger très rapidement votre picking.

Les niveaux de picking, qui se caractérisent par une manutention exclusivement manuelle des pièces, bénéficient des mêmes possibilités d'équipements développées pour l'EPSIVOL mi-lourd : séparateurs, platelages, niveaux inclinés, etc... Ils sont essentiellement positionnés en partie inférieure du rayonnage pour une utilisation à hauteur d'homme.

Cette optimisation vous permet de ne plus avoir besoin d'un rayonnage indépendant en complément.

Les niveaux de palettes positionnés en partie supérieure du rayonnage sont, quant à eux, dimensionnés sur des lisses EPSIRACK autorisant alors une manutention au chariot élévateur.

Afin de conserver le critère primordial de sécurité, tous les accessoires de protection EPSIRACK sont aussi disponibles dans cette gamme.

COMPOSITION EPSIRACK

STRUCTURE

Système de stockage composé de :

- Échelles
- Lisses
- Platelages optionnels
- Protections optionnelles

ÉCHELLES

A

Des échelles EPSIRACK ou EPSIRACK XL robustes, permettant 2 panoplies de charges et de hauteur.

Montage inchangé sur toute la gamme EPSIRACK.

Version XL : Un marquage «XL» sur le poteau, permet une identification immédiate de la version.

LISSES

B

Une gamme de sections de lisses importante, permet des charges par niveau adaptées.

Une grande variété de longueurs de lisses, favorise l'optimisation de votre installation.

Un accrochage en 7 points pour une sécurité et une rigidité sans faille (goupilles de sécurité incluses).

FINITION

Échelles :

- Finition galvanisée

Lisses :

- Peinture Epoxy
- Coloris standard orange RAL 2004, Coloris EPSIRACK HYBRIDE Gris 7035 pour lisses EPSIVOL mi-lourd (Autres RAL disponibles, voir page 22)

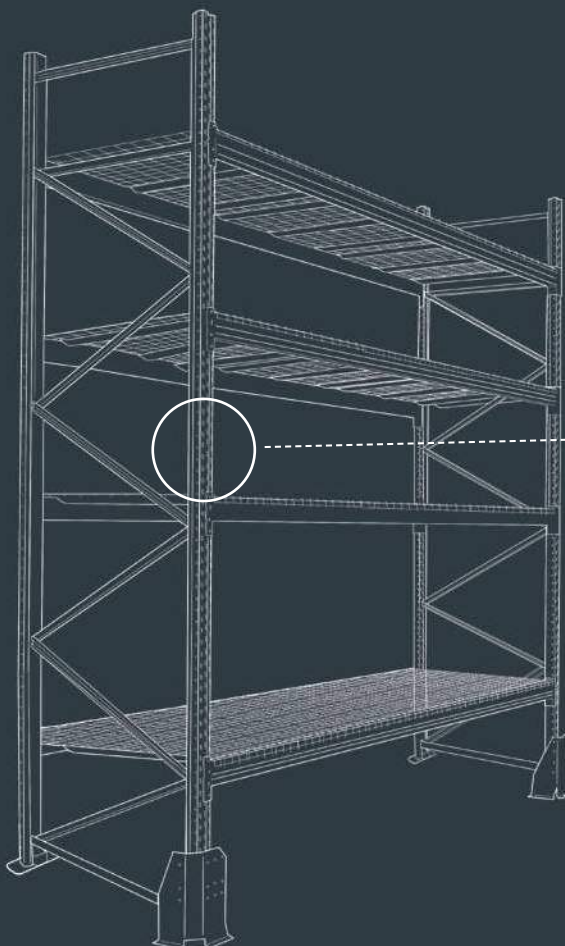


Fig. Poteaux EPSIRACK XL



Marquage exclusif «XL»

ÉCHELLES

- Profil de section 80 x 70 mm
- Profondeurs standards : 750, 900, 1100 mm
- Perforées au pas de 50 mm
- Traverses et diagonales en profil «C» galvanisé 30x25 mm à boulonner
- Platine en tôle galvanisée 160 x 112 x 4 mm, munie de perforations Ø14 mm
- La fixation au sol des échelles est obligatoire pour une utilisation du rayonnage en toute sécurité

ÉCHELLES

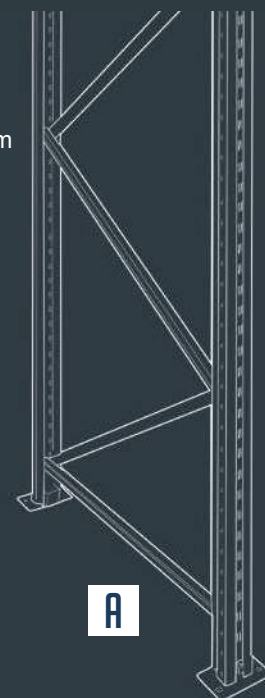
EPSIRACK

- Poteaux en profil T175
- Hauteur jusqu'à 6 m par multiple de 500 mm
- De 6t à 8,5t par échelle selon configuration et utilisation.

ÉCHELLES

EPSIRACK XL

- Poteaux en profil T200
- Marquage exclusif XL
- Hauteur jusqu'à 8 m par multiple de 500 mm
- Capacités selon configuration de 8 à 12 tonnes

**A**

LES LISSES

- Connecteurs soudés en extrémité de lisses avec 7 points d'ancrage pour l'accroche de la lisse dans les perforations des montants d'échelles
- Goupilles de sécurité incluses pour un blocage de la lisse et une sécurité contre le décrochement accidentel.

LES LISSES

EPSIRACK

- Sections de lisses : 70 x 50 x 1,5 mm
90 x 50 x 1,5 mm
110 x 50 x 1,5 mm
130 x 50 x 1,5 mm
- Capacité jusqu'à 1 tonne par palette (selon configuration et type de lisse)

LES LISSES

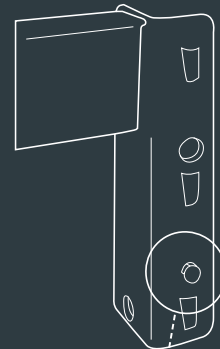
EPSIRACK XL

- Sections de lisses : 70 x 50 x 1,5 mm
90 x 50 x 1,5 mm
110 x 50 x 1,5 mm
130 x 50 x 1,5 mm
150 x 50 x 1,5 mm
- Capacités jusqu'à 1.500 Kg/palette (selon configuration et type de lisse)

LES LISSES

EPSIRACK HYBRIDE

- La version hybride combine dans la même travée des niveaux de stockage palette et picking avec des lisses EPSIRACK et des lisses EPSIVOL mi-lourd
- Lisses solution mi-lourde EPSIVOL :
 - Feuillure 65 x 36 mm (selon longueurs disponibles)
 - Feuillure 85 x 36 mm
 - Lisses «Z»
 - Équipement possible avec :
 - Platelages agglomérés mélaminés
 - Platelages tôle galvanisés
 - Plateaux Fil électrozingué



Goupille picking

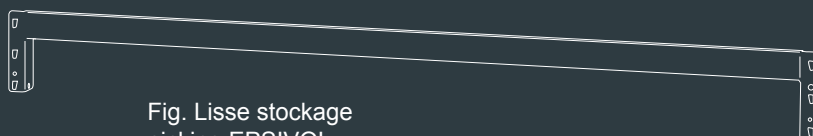


Fig. Lisse stockage picking EPSIVOL

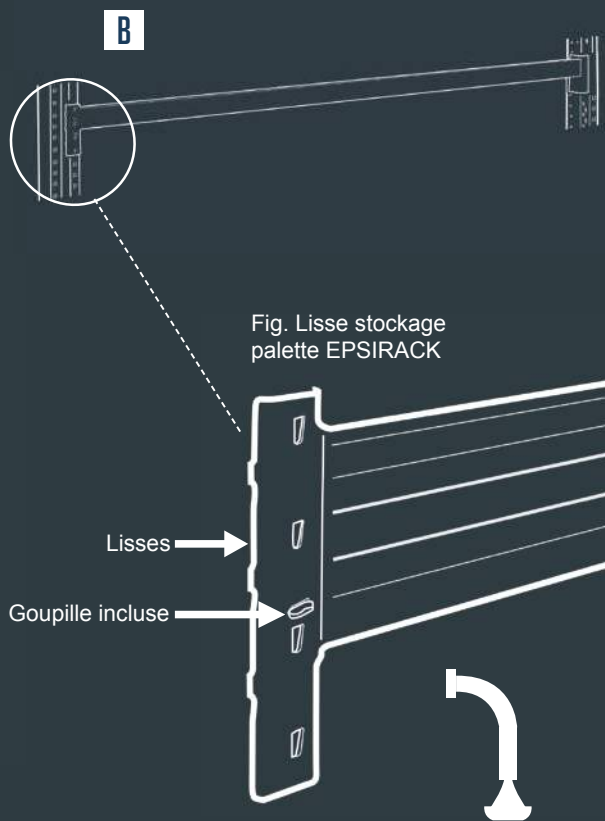
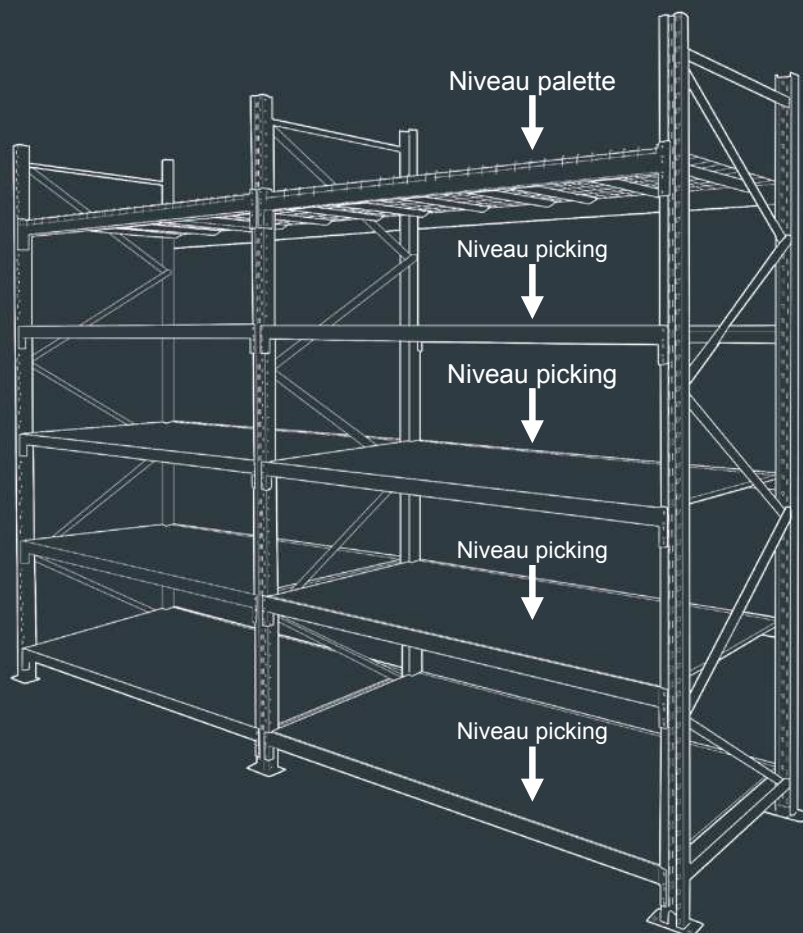


Fig. Lisse stockage palette EPSIRACK

Lisses

Goupille incluse

Fig. Goupille incluse



Niveau palette

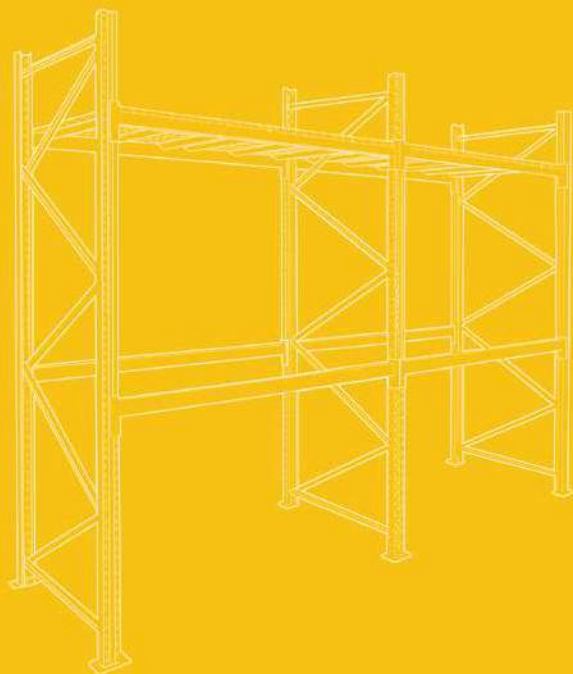
Niveau picking

Niveau picking

Niveau picking

Niveau picking

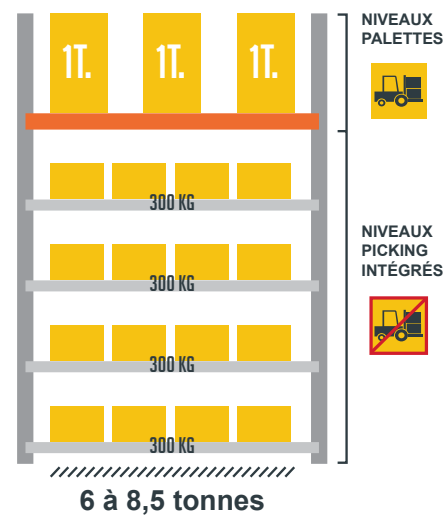
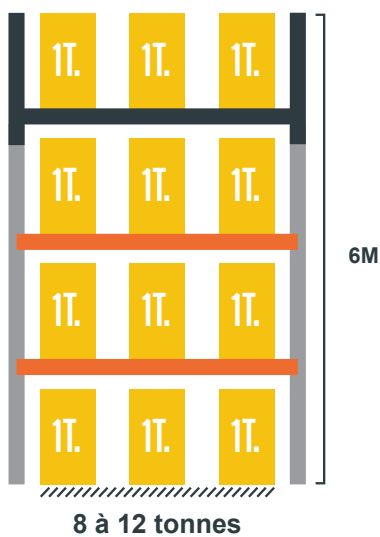
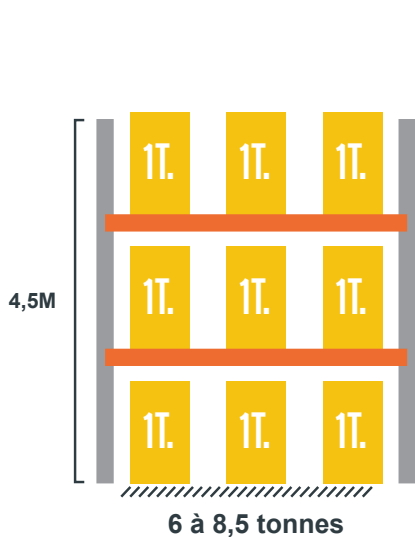
LEQUEL CHOISIR ?



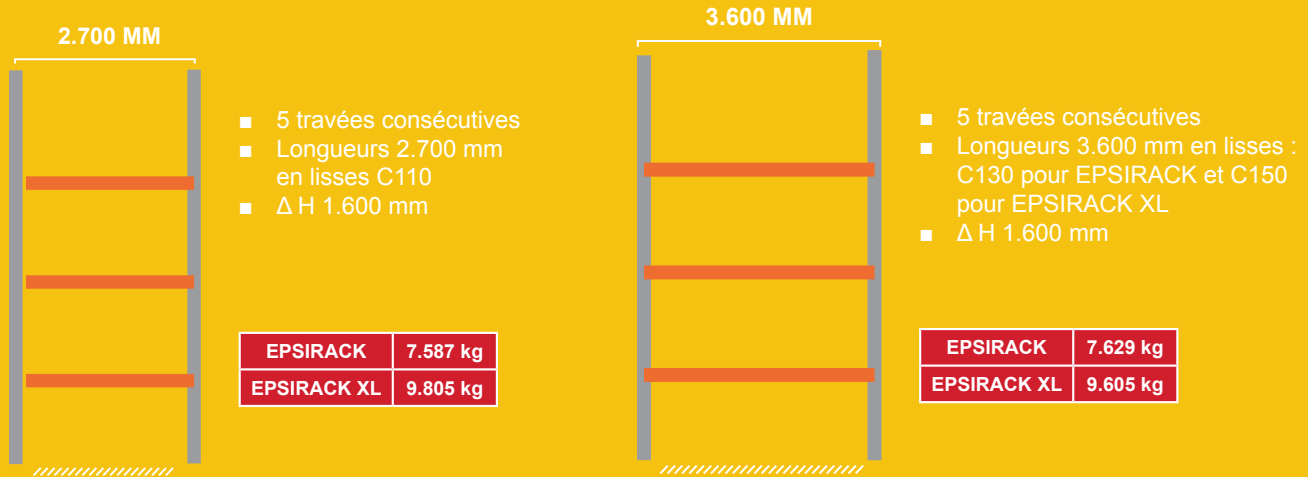
EPSIRACK

EPSIRACK XL

EPSIRACK HYBRIDE



COMPARATIF DE CAPACITÉS DE CHARGES



CHOIX DU TYPE DE LISSE SELON LA CHARGE ET LE TYPE DE PALETTE

	L. 1.825 mm 2 palettes 1200 x 800 mm par niveau	L. 2.225 mm 2 palettes 1200 x 1.000 mm par niveau	L. 2.700 mm 3 palettes 1.200 x 800 mm par niveau	L. 3.300 mm 3 palettes 1.200 x 1.000 mm par niveau	L. 3.600 mm 4 palettes 1.200 x 800 mm par niveau
300 kg/palette	70 x 50 mm	70 x 50 mm	70 x 50 mm	90 x 50 mm	110 x 50 mm
400 kg/palette	70 x 50 mm	70 x 50 mm	70 x 50 mm	90 x 50 mm	110 x 50 mm
500 kg/palette	70 x 50 mm	70 x 50 mm	90 x 50 mm	110 x 50 mm	130 x 50 mm
600 kg/palette	70 x 50 mm	70 x 50 mm	110 x 50 mm	110 x 50 mm	130 x 50 mm
700 kg/palette	70 x 50 mm	70 x 50 mm	110 x 50 mm	110 x 50 mm	150 x 50 mm
800 kg/palette	70 x 50 mm	90 x 50 mm	110 x 50 mm	130 x 50 mm	150 x 50 mm
900 kg/palette	70 x 50 mm	90 x 50 mm	110 x 50 mm	130 x 50 mm	-
1000 kg/palette	90 x 50 mm	90 x 50 mm	110 x 50 mm	150 x 50 mm	-
1100 kg/palette	90 x 50 mm	110 x 50 mm	130 x 50 mm	150 x 50 mm	-
1200 kg/palette	90 x 50 mm	110 x 50 mm	130 x 50 mm	150 x 50 mm	-
1300 kg/palette	110 x 50 mm	110 x 50 mm	130 x 50 mm	150 x 50 mm	-
1400 kg/palette	110 x 50 mm	110 x 50 mm	130 x 50 mm	-	-
1500 kg/palette	110 x 50 mm	110 x 50 mm	150 x 50 mm	-	-

■ Seulement pour l'EPSIRACK XL

Avec poteau T175 ou T200 (EPSIRACK XL) et ΔH = 2000 mm sauf spécifications contraires.

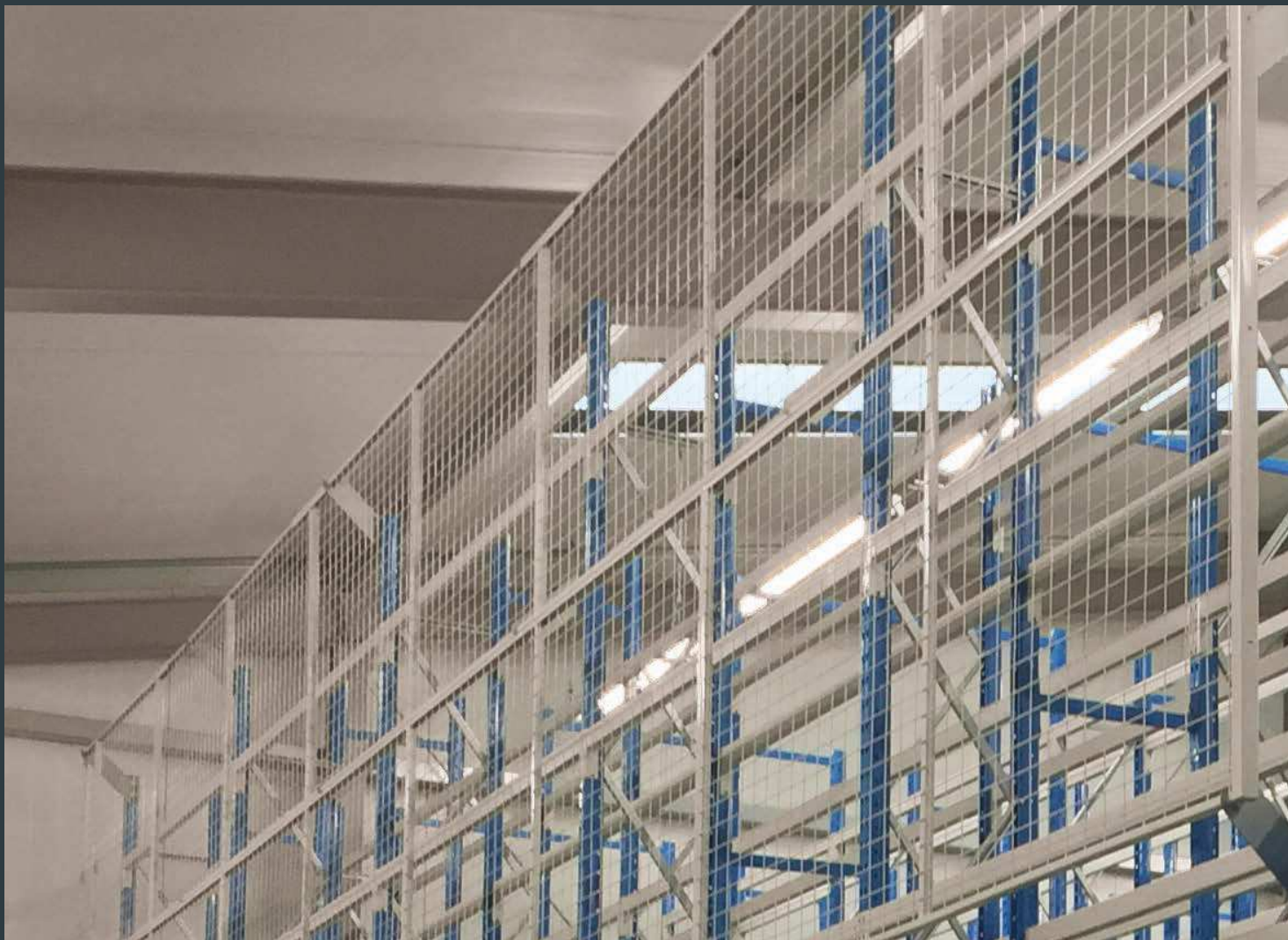
Les charges mentionnées s'entendent maximales et uniformément réparties.

Un calcul des charges totales par travées est nécessaire.

ÉQUIPEMENTS

ET CARACTÉRISTIQUES SUR-MESURE

Selon les usages et les besoins, les gammes de rayonnages EPSIRACK se complètent d'une multitude d'accessoires, vous permettant une sécurisation adaptée au besoin de l'utilisateur, ainsi qu'un confort d'utilisation supérieur.







SABOT DE PROTECTION

- Les sabots de protection sont utilisés pour éviter la déformation des échelles lors de chocs frontaux.



PROTECTIONS LATÉRALES

- Les protections latérales protègent les échelles de la gamme EPSIRACK en évitant leur déformation en cas de choc.
- Idéales pour la sécurité des utilisateurs.
- Recommandées lors d'utilisation d'engins de manutention



RAILS DE SÉCURITÉ

- Ils vous permettent une sécurisation du personnel en délimitant les allées piétonnes des allées de circulation d'engins de manutention.



PLATELAGES

- Capacité de charges : Existe en version 500 ou 800 kg.
- Rapide et pratique, le panneau se pose directement sur le rack.
- Panneaux en grillage maille 50 x 100 mm, fil diamètre 4 ou 5 (selon version), se posent directement sur la lisse rectangulaire
- Finition électro-zinguée



PLATELAGES GRILLAGÉS SUR MESURE

- Répondent aux normes de sécurité et aux exigences incendie type « Sprinkler » tout en préservant la luminosité dans vos entrepôts.
- Grillage maille 50 x 50 mm soudé sur une structure tubulaire.
- Finition peinture epoxy, coloris gris RAL 7035.



Le conseil de l'expert :
Ces protections sont indispensables pour assurer la sécurité du personnel et du matériel ! Pensez-y

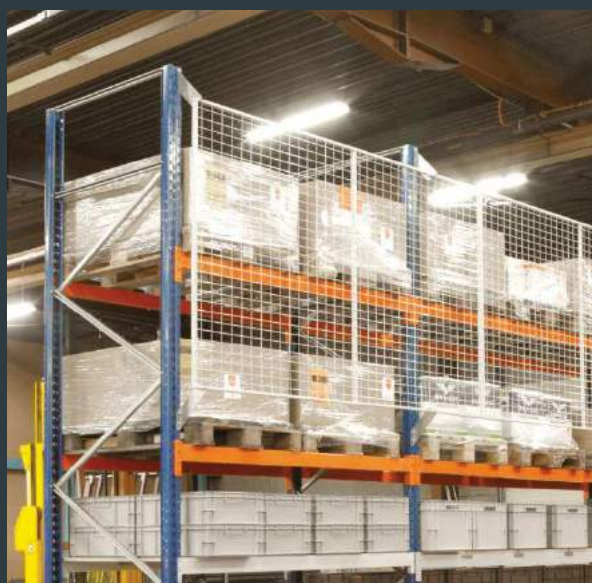


BUTÉE ARRIÈRE DE PALETTE

- La butée arrière de sécurité constitue un accessoire permettant d'éviter les collisions accidentelles avec des éléments situés à l'arrière de la travée Epsirack (palette, mur, rayonnage, grille anti-chutes...)

GRILLE ANTI-CHUTE

- Pour une protection efficace des utilisateurs dans les allées et de vos marchandises.
- Idéal lors de la manipulation de vos palettes sur le rayonnage.
- Grillage maille 50x70 mm soudé sur structure tubulaire.
- Les cadres se fixent sur des consoles à l'arrière ou sur le côté du rayonnage.



PORTE GRILLAGÉE

- Equipement sécurisant et pratique pour délimiter et protéger efficacement les alvéoles.
- Double portes battantes H. 1.100 ou 1.600 mm à adapter aux lisses de L. 2.700 mm
- Fermeture par cadenas (non fourni)



SUR-MESURE

Les solutions présentées dans ce catalogue sont le reflet de quelques réalisations. Grâce à son bureau d'étude, ManOrga est capable de concevoir la configuration qui répondra aux exigences précises de chaque utilisateur.

Nous le savons, les cas particuliers sont de plus en plus fréquents ! Les chefs produit, le R&D et le bureau d'études travaillent en collaboration pour permettre des réalisations uniques en leur genre et qui relèvent de l'exception.

Au delà des contraintes techniques et dimensionnelles aucune limite s'impose à votre projet... L'imagination de chaque contributeur devient une réelle valeur !

SÉCURITÉ ET CONFORT

EPSIRACK et EPSIRACK XL sont conformes aux normes EN15512, EN15635, EN15620, EN15629 et EN15878, afin de vous garantir une entière sécurité et une excellente qualité.

Les essais et les méthodes de calcul sont certifiés par le bureau de contrôle DEKRA. Les normes et recommandations permettent de valider la fabrication des produits conformément aux critères de conception et de résistance définis.

FABRICATION

Robustesse, sécurité et esthétique sont les trois piliers de l'engagement qualité produit ManOrga.

LIVRAISON

ManOrga propose un service de livraison efficace qui s'inscrit dans le cadre de son engagement global.

Nos équipes oeuvrent au quotidien afin de vous permettre un délai de livraison adapté à vos besoins.

IDENTITÉ COULEUR

Le nuancier ManOrga vous présente les différents RAL disponibles pour la gamme de rayonnages EPSIRACK.

N'hésitez pas à nous contacter pour toute demande spéciale !



RAL 1013



RAL 1028



RAL 7024



RAL 3000



RAL 5010



RAL 5015



RAL 5018



RAL 6011



RAL 7035



RAL 9005



RAL 9006



RAL 9010



RAL 2004

COLORIS STANDARD DES LISSES



GALVANISÉ

FINITION STANDARD DES ÉCHELLES



DEKRA Industrial SAS
AGENCE ILE DE FRANCE
Act. Valorisation du Patrimoine IDF
34-36 rue Alphonse Pluchet
92220 BAGNEUX
Tel : +33 1 55 48 23 20

ATTESTATION

Concernant le

Rayonnage type « EPSIRACK »

DEKRA INDUSTRIAL atteste que la société

MANORGA INDUSTRIE
58 rue de Toufflers
F-59452 LYS LEZ LANNOY

a réalisé les calculs statiques du rayonnage « EPSIRACK » selon les règles européennes NF EN 15512 et a réalisé les essais selon la NF EN 15512 – édition Juin 2009

Nous avons vérifié la conformité des dispositifs d'essais par rapport à ceux prévus par la NF EN 15512 et nous avons contrôlé les résultats obtenus ainsi que les calculs statiques concernant le rayonnage « EPSIRACK ».

La fabrication du rayonnage « EPSIRACK », conformément au référentiel précité (NF EN 15512) et aux spécifications du produit consignées aux annexes PVRE03-12, est probable.

Les conclusions des investigations de DEKRA INDUSTRIAL sont détaillées dans notre avis du 31 mai 2019 référencé 52812172 / 1

La présente attestation reste valable pour autant :

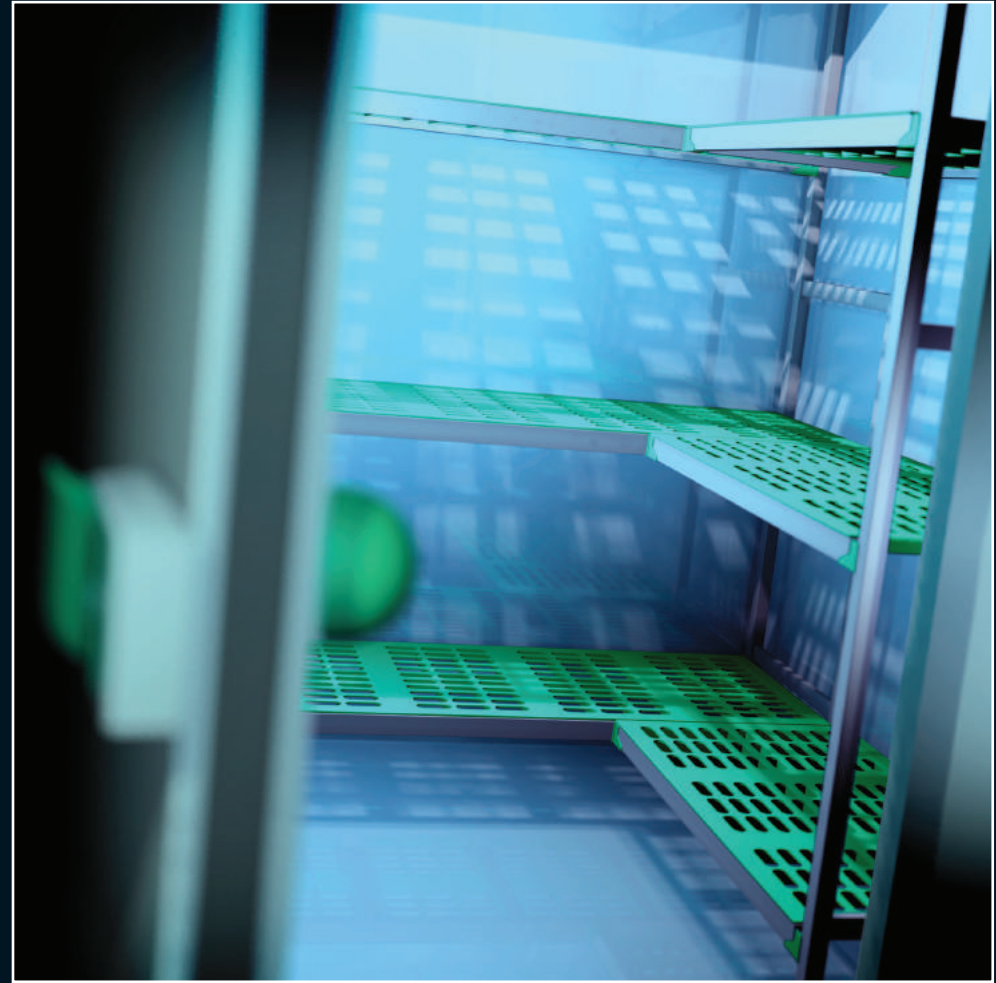
- que le référentiel précité reste inchangé ;
- qu'aucune modification ne soit apportée au produit par rapport au dossier soumis à l'appréciation de DEKRA INDUSTRIAL référencé dans notre avis du 31 mai 2019 référencé 52812172 / 1

Bagneux, le 31 mai 2019

Olivier PRIGENT
Ingénieur Structure



Anjou Côtellerie



Anjou Côtellerie fabrique une gamme complète de rayonnages adaptés à chaque zone du stockage alimentaire, conformes aux normes européennes.

CHR & Collectivités

RIMM
FABRICANT

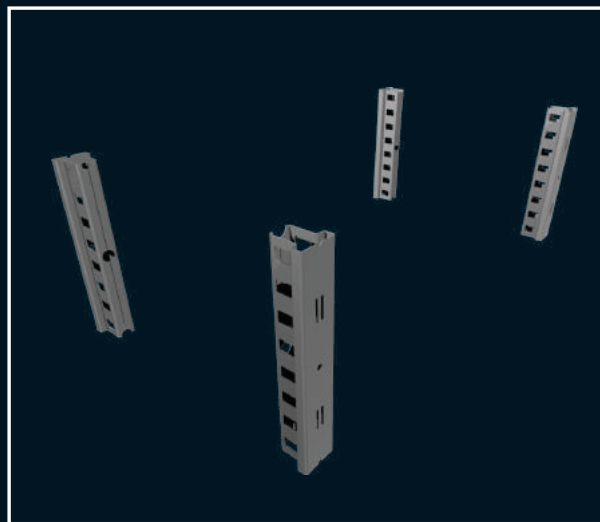
GG3 Le Système Galvanisé éléments

Modulaire, évolutif.

Sans vis ni boulon. Se monte, se démonte, se transforme sans outil.

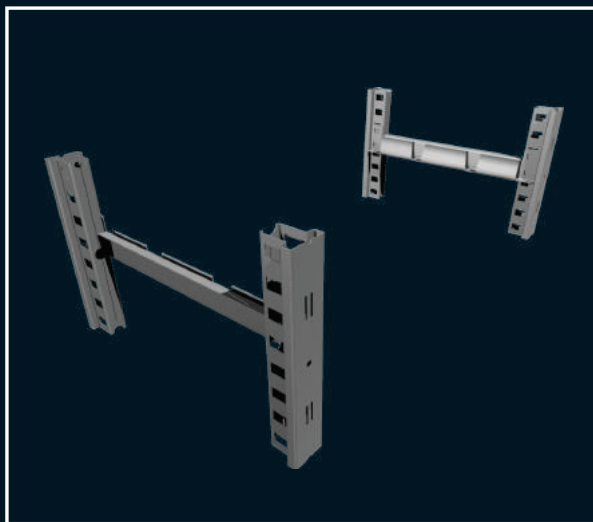
Dimensions multiples en hauteurs, longueurs et profondeurs.

Rigidité assurée par un croisillon pour travée départ et chaque deux travées.



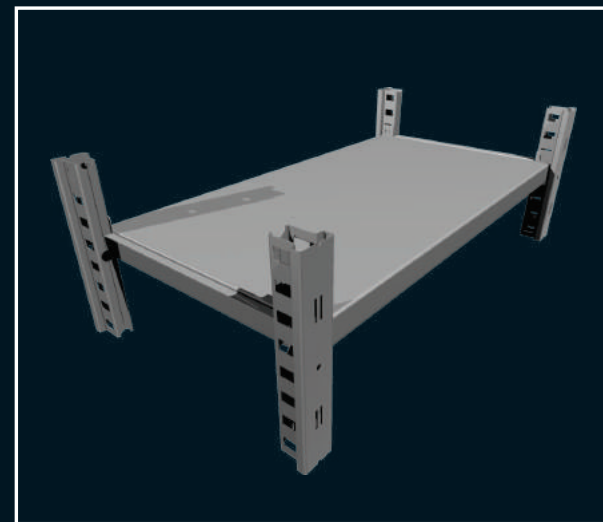
1. Montant

perforé tous les 25mm



2. Traverse

Enclenchée au montant



3. Tablette

Enclenchée dans la traverse

8 plis

Profilé en acier épaisseur 125/100^e
H1800, 2000, 2200, 2500, 3000mm
et toutes hauteurs en multiple de 100

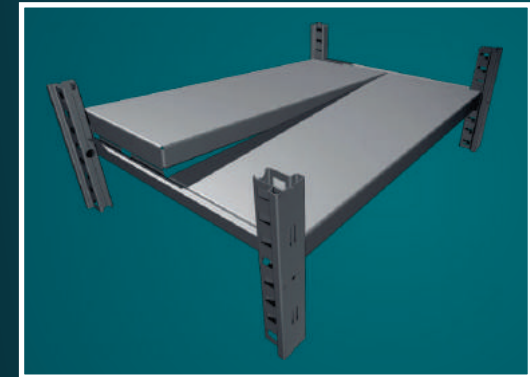
Profilé en acier épaisseur 125/100^e
P 300, 400, 500, 600, 700 mm

3 plis avant / 3 plis arrière
Acier épaisseur 8/10^e
L 800, 1000, 1200 mm
P 100, 200, 300, 400 mm
et jusqu'à 700 par juxtaposition

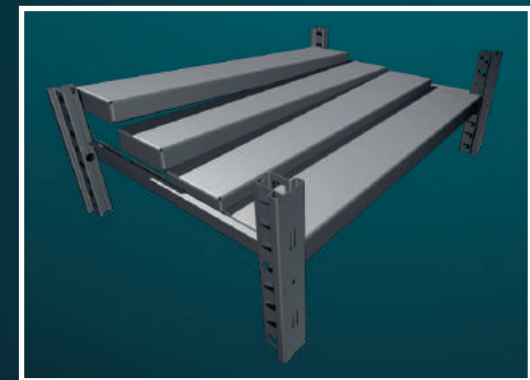
Rayonnage Galvanisé à Tablettes pour réserves sèches



Juxtaposition de tablettes
exemple pour P400 - L1000

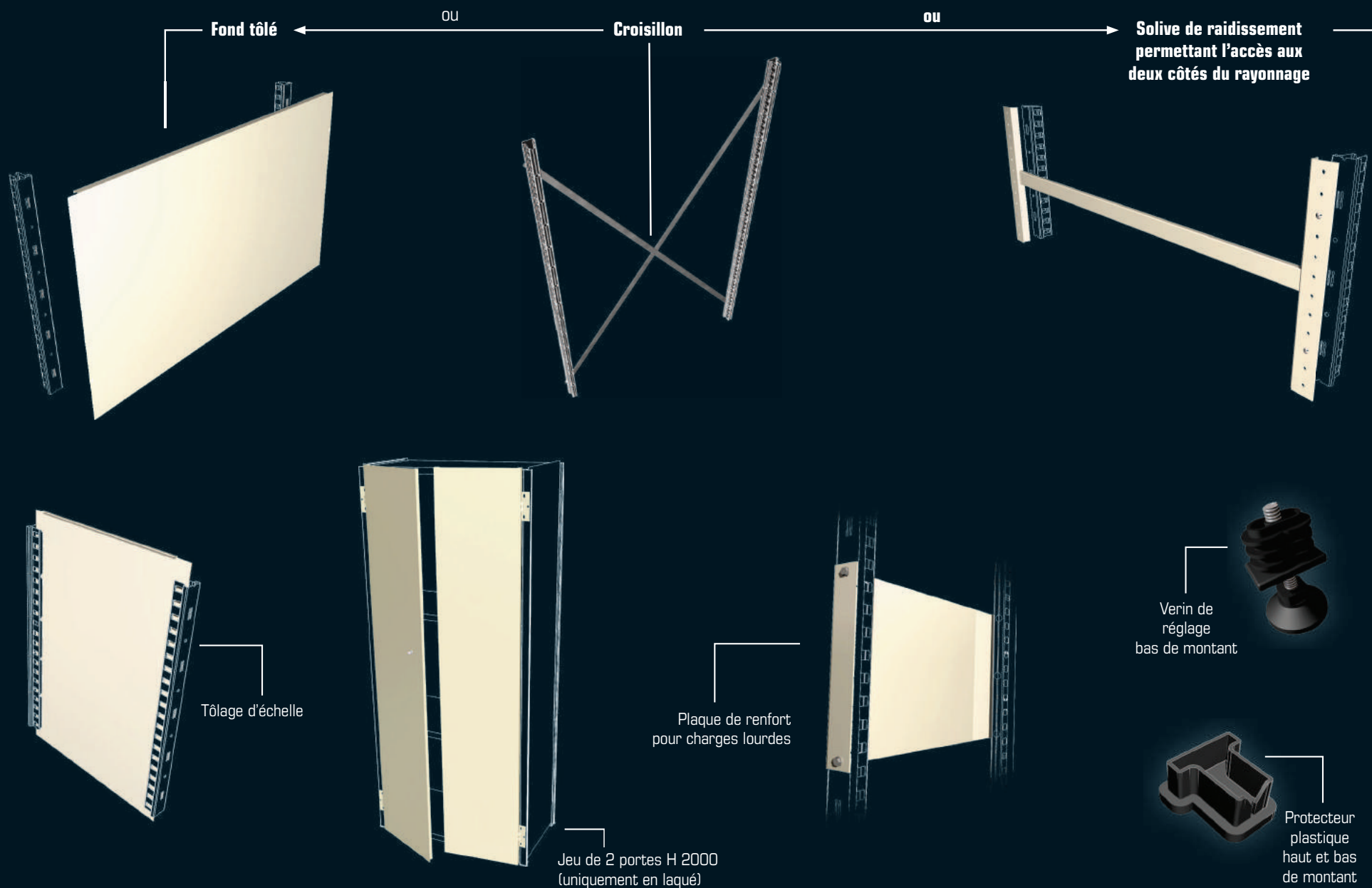


2 tablettes de 200 mm = 180 Kg de Charge



4 tablettes de 100 mm = 350 Kg de Charge

éléments et accessoires du **G3**



Modèle Laqué teinte sable RAL 1015

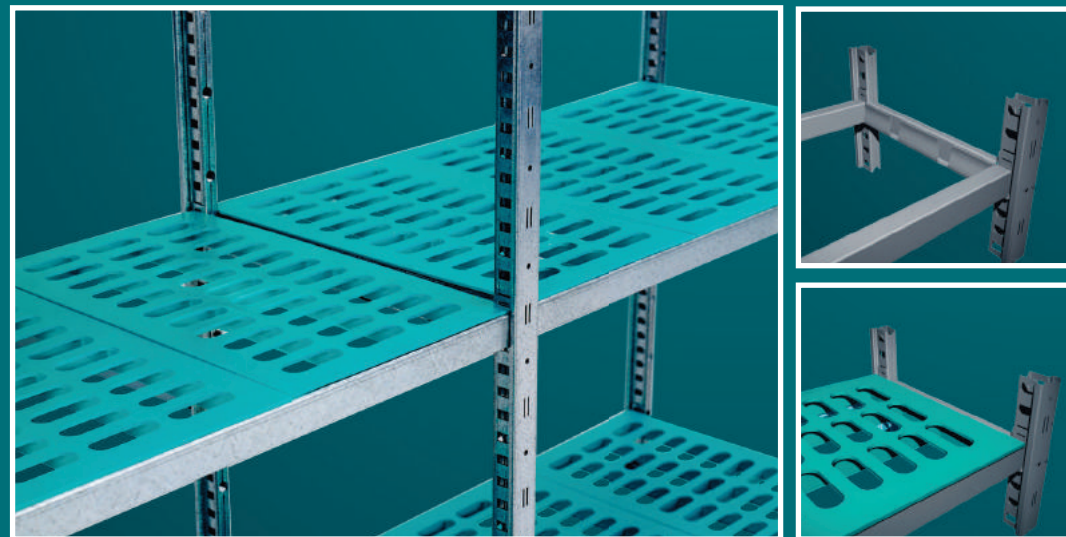


L'hygiène de la laque polyester qualité alimentaire

Modèle Galvanisé à Clayettes

Structure en acier galvanisé sur vérins.
Robuste et Stable.
Ne rouille pas.
Sans vis ni boulon.

Clayette amovible en polypropylène recyclable, lavable en machine.



Rayonnage composé de **montants perforés**
auxquels s'enclenchent les **traverses**
dans lesquelles s'enclenchent les **lisses**
sur lesquelles reposent les **clayettes**

DIMENSIONS :

Hauteurs sur vérins :

- 1500 mm — 3 Niveaux standard
- 1800 mm — 4 Niveaux standard
- 2100 mm — 5 Niveaux standard

Nombreuses possibilités de composition de niveaux :
Montants perforés au pas de 25 mm

Profondeurs :

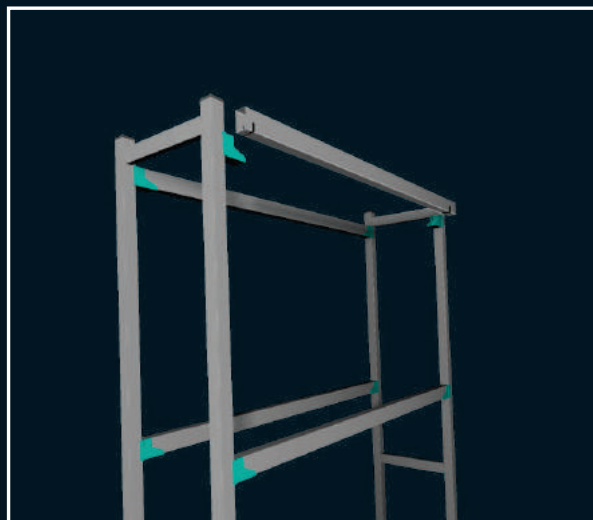
- 325 pour longueurs de 565, 1065, 1565 mm
- 425 pour longueurs de 665, 965, 1265, 1565, 1865 mm
- 525 pour longueurs de 665, 965, 1265, 1565, 1865 mm

A3 Le système aluminium éléments



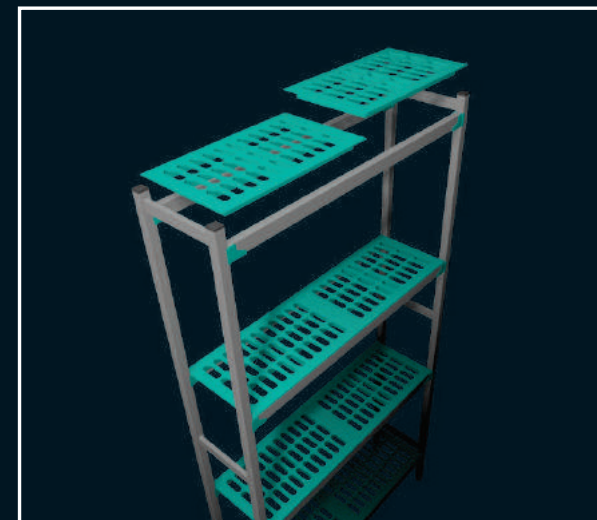
1. Echelle

Montant + Traverse et support de lisse assemblés en usine



2. Lisse

Enclenchée sur ses supports de manière ajustée-serrée



3. Clayette

Reposant librement sur les lisses

Dimensions standard

H : 1700 mm

P : 300 pour L 560, 1060, 1560 mm

P : 400 pour L 660, 960, 1260, 1560, 1860 mm

P : 500 pour L 660, 960, 1260, 1560, 1860 mm

Structure aluminium anodisé 20 microns.

Clayettes et supports de lisse

en polypropylène recyclable et lavable en machine.

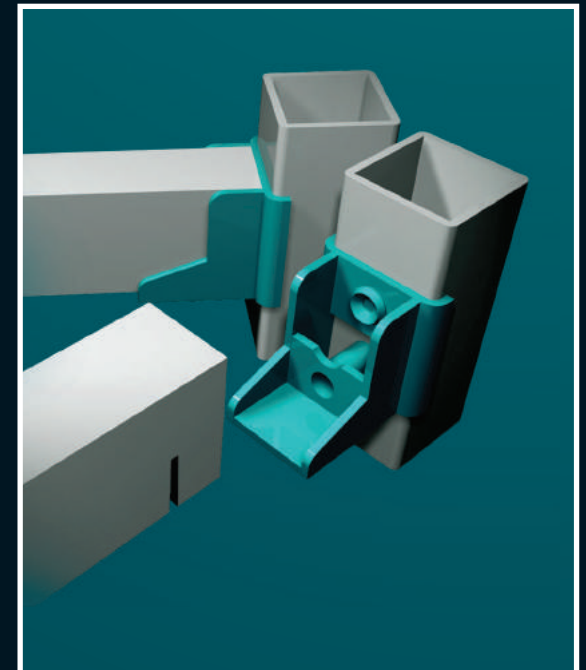
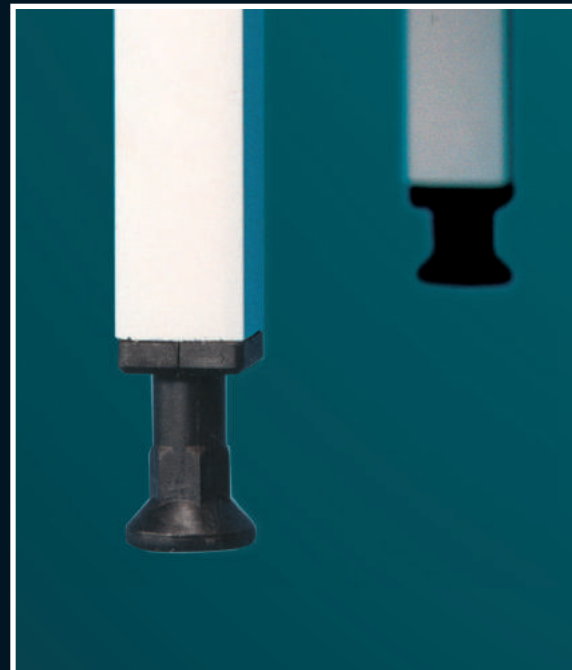
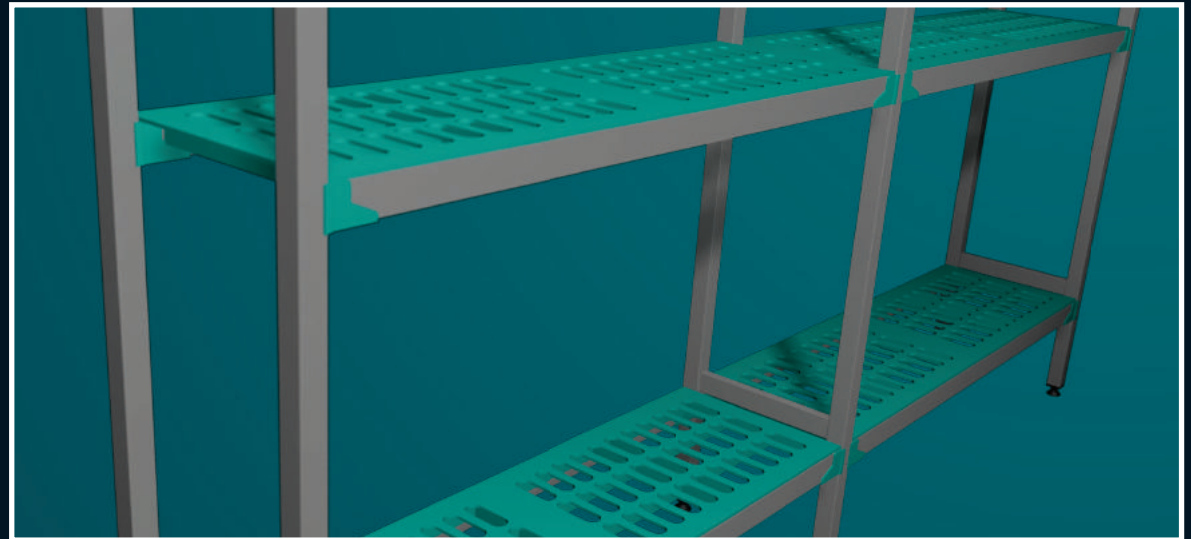
Verins qualité alimentaire.

Composition standard

4 niveaux. Possibilité de réglage au pas de 240 mm

Charge 30Kg par clayette uniformément répartis

Rayonnage **Aluminium à Clayettes** pour chambres froides et toutes réserves alimentaires



INOX

304 AFNOR 18/10

Rayonnage à Tablettes



**Pour charges lourdes
en chambre froide**



**Pour cuisines :
casier à batteries**

Assemblage

Les tablettes sont fixées aux montants par 4 inserts et vis inox.
En option, des inserts supplémentaires sont proposés pour réglage de niveaux intermédiaires.

Possibilité de niveau renforcé ventilé pour charges très lourdes.

Dimensions

Sur mesure ou STANDARD :

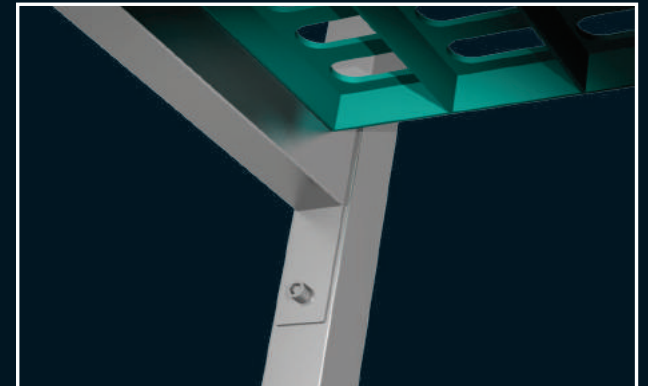
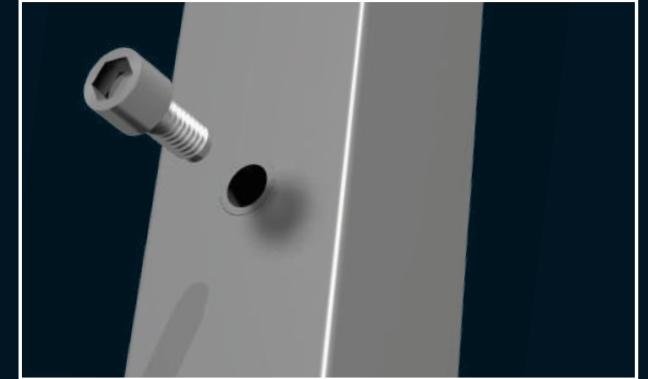
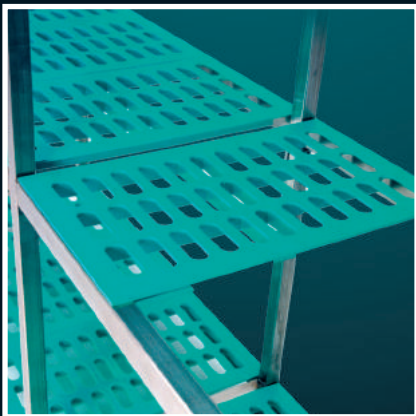
H 1500, 1800, 2100 mm

P 300, 400, 500, 600 mm

L 750, 950, 1150 mm

Rayonnage à Clayettes

Structure inox
304 AFNOR 18/10.
Rayonnage qualité
alimentaire sur
vérins, à clayettes en
polypropylène, adapté
aux chambres froides,
cuisines et offices.



Dimensions standard

H 1 500 mm pour 3 niveaux fixes,
H 1 800 mm pour 4 niveaux fixes,
H 2 100 mm pour 5 niveaux fixes.

P 300 pour L 560, 1 060, 1 560 mm
P 400 pour L 660, 960, 1260, 1 560, 1 860 mm
P 500 pour L 660, 960, 1260, 1 560, 1 860 mm

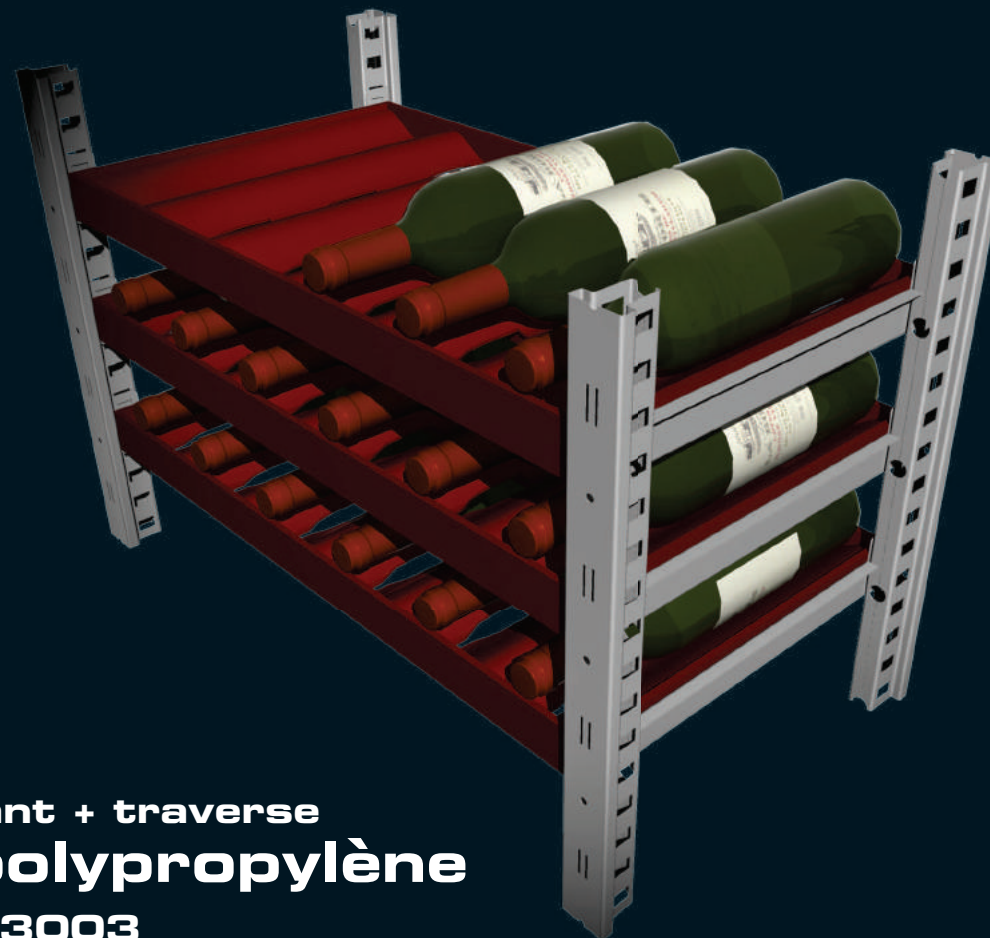
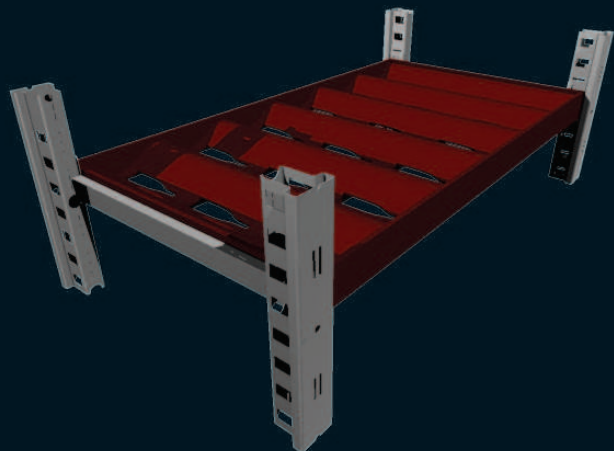
Options

Insert supplémentaire pour réglage de niveaux intermédiaires.
Roulettes inox

Assemblage

Les lisses sont
reliées aux montants
par pattes fixées
avec inserts et vis
inox.

Casier à Bouteilles



**Système 3 éléments : montant + traverse
+ tablette ondulée en polypropylène
teinte bordeaux RAL 3003**

Solide

Structure métallique en acier galvanisé ou laqué teinte sable RAL1015 qualité alimentaire. Ne rouille pas.

Stable

Sans fixation murale. Rigidité assurée par un croisillon sur casier départ et chaque 2 casiers.

Sûr

La bouteille est logée sur la tablette ondulée. Elle est calée par le butoir arrière de la tablette.

Simple

Sans vis ni boulon. Montage et démontage rapide. Libre composition de niveaux au pas de 25 mm.

Stockage Optimum

Toutes hauteurs jusqu'à 6 mètres. Possibilité de double face pour équiper les centres de caves.



**Dimensions standard
H1800 L610 P325**

Casier Intégral

14 tablettes

ondulées

=

84 bouteilles

stockées

Casier Mixte

10 tablettes ondulées

+

2 tablettes simples

=

60 bouteilles stockées

+

**2 niveaux de
rangement pour
cartons**



Majou Côtellerie

Majou Côtellerie propose également une gamme complète de vestiaires industriels mono blocs conformes à la norme NFD 65-760 pour blocs sanitaires (industrie propre, industrie salissante, série multicase) et d'armoires monoblocs ou à monter (série collectivité, hygiène et lingerie).